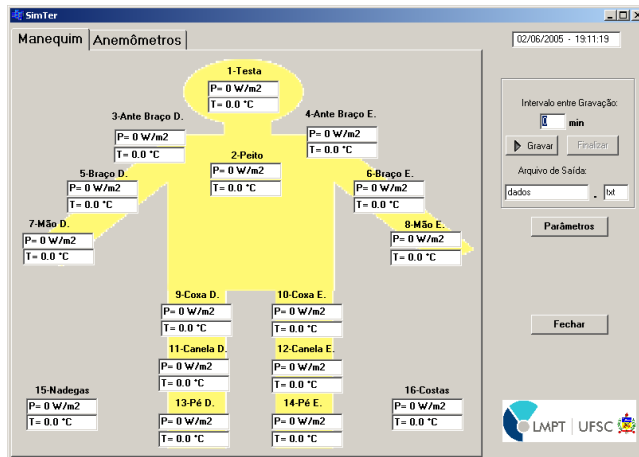


Manequim Simulador Térmico - SimTer

O Manequim Simulador Térmico SimTer é composto de 16 regiões de análise com potência de aquecimento regulável (40 a 120 W/m²), dispostos conforme mostrado na Figura 1. Cada região possui ainda um sensor de temperatura superficial.

O software de aquisição (SimTer.exe) roda em sistema Windows, onde pode ser visualizado os níveis de potência de cada região, suas respectivas temperaturas superficiais, velocidade e temperatura do ar.



Os dados podem ser registrados no disco rígido em intervalo definido pelo usuário. Os valores registrados são as médias do período.

Número de Equipamentos já construídos: 02

- USP
- EMBRAER